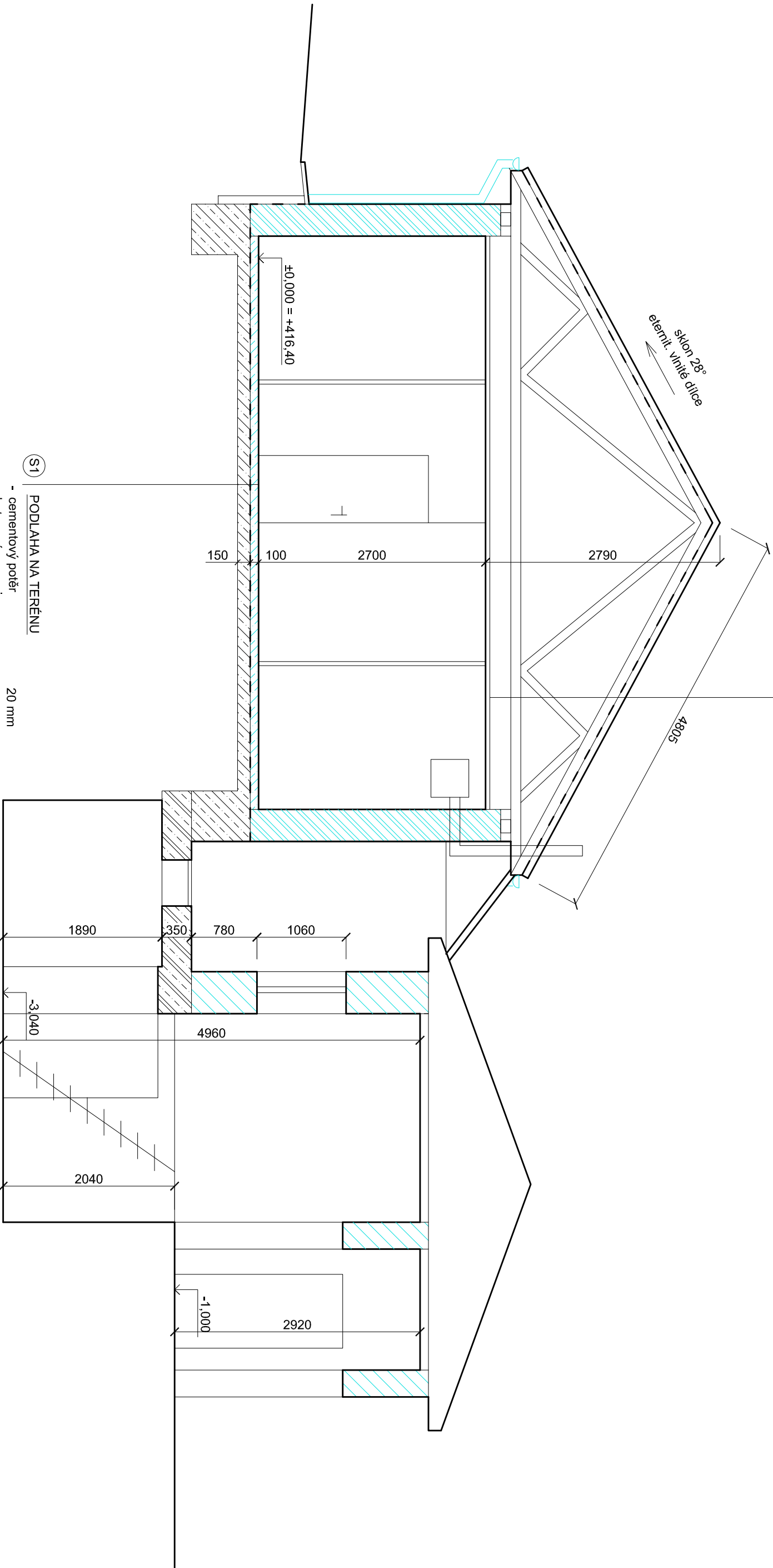


PŘÍČNÝ ŘEZ AA´
stávající stav

- S2
- STŘEŠNÍ PLÁŠŤ A PODHLED
- eternitové dílce, sklon 28°
 - hydroizolace - asfaltová lepenka
 - dřevěný záklop
 - volný podstřešní prostor
 - zavěšený podhled Sololit



- S1
- PODLAHA NA TERÉNU
- cementový potěr 20 mm
 - betonová mazanina 80 mm
 - hydroizolace - asfaltová lepenka
 - penetrační nátěr
 - podkladní betonová deska 150 mm
 - rostlý terén

Stavebník : Střední škola zemědělská a potravinářská, Klatovy, Národních mučedníků 141 Národních mučedníků 141, Klatovy IV, 33901		Projektant : Projektová a znalecká kancelář Ing. Václav Vlček, s.r.o. Klatovy - Denisova 93/I tel. 376 322 489	
Přístavba chovatelejšího objektu na p.p.č. 3225/1 k budově na st.p.č. 4611 v areálu SŠZP Klatovy		D.1.1 Architektonicko-stavební řešení	Ing. Václav Vlček
Řez A - stávající stav		Datum : 8/2020	Číslo zakázky : 1626
		Měřítko : 1 : 50	Číslo výkresu : D.10